

Übersichtsplan

Empfang

- M** Eltern (Mensa) und zukünftige Schüler/innen (Eingänge Mensa)
- B** Betreuung Geschwisterkinder (B-Bau, UG, Raum 54)



Info-Stationen

Kurzpräsentationen mit anschließenden Gesprächsangeboten

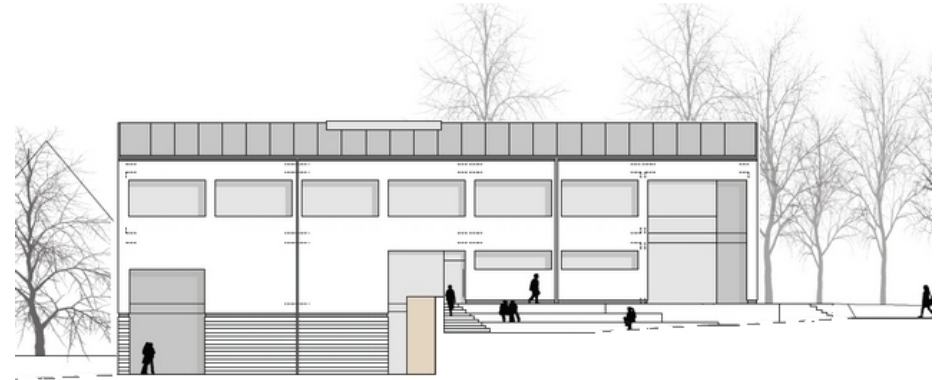
- A** Deutsch und LRS
Mathematik
Bilingualer Zug
- B** Musikprofil
Naturwissenschaftl. Profil
- D** Ganztagesbetreuung
Sprachprofil

Offene Informationsangebote

Einladung zum persönlichen Gespräch

- A** Schulverwaltung
- B** Elternkochen in der Mensa
Gesundes Pausenvesper

© M. Matthäi, FSG Pfullingen
Grafiken Gebäude: Architekt A. List, Pfullingen



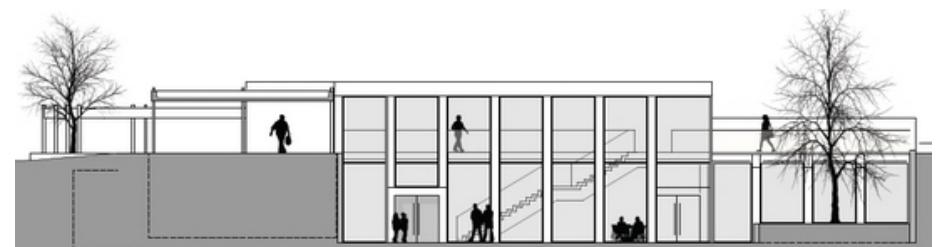
Friedrich-Schiller-Gymnasium Pfullingen



Info-Nachmittag

Donnerstag, 30. Januar 2025

16.00 bis 18.30 Uhr



Angebot für unsere zukünftigen Schülerinnen und Schüler

bis 16:00 Uhr

Empfang
durch die Mediatoren
Eingänge Mensa **M**

16:00 bis 16:10 Uhr

Begrüßung
durch den stv. Schulleiter Herrn Karnein
Aula B-Bau **B**

16:20 bis 18:30 Uhr

Programm mit Schnupperstationen
begleitet von den Mediatoren
Fachräume und Gebäude des FSG

18:35 Uhr

Abholung
durch die Eltern
Aula B-Bau **B**

Angebot für Geschwisterkinder (ab 6 Jahren)

bis 16:00 Uhr

Übergabe
durch die Eltern
Raum 54, UG B-Bau **B**

16:00 bis 18:30 Uhr

Betreuungsprogramm
durchgeführt von Frau Just
Raum 54, B-Bau **B**

18:30 Uhr

Abholung
durch die Eltern
Raum 54, B-Bau **B**

Angebot für die Eltern

16:00 bis 16:30 Uhr

Empfang

Begrüßung
durch den Schulleiter Herrn Schnek
und den Elternbeiratsvorsitzenden Herrn Wolfmayr
Mensa **M**

jeweils 16:30, 17:00, 17:30, 18:00 Uhr

Info-Stationen (Kurzpräsentationen mit anschließenden Gesprächsangeboten)

Musikprofil
Verstärkter Musikunterricht, Orchesterklasse, Profulfach Musik
Raum 61, B-Bau **B**

Sprachprofil
Sprachenfolge und Möglichkeiten bei der Fremdsprachenwahl
R. 132, D-Bau **D**

Naturwissenschaftl. Profil
Naturwissenschaftlicher Unterricht, Fächer-verbund BNT, Profulfach NWT
Raum 93, B-Bau **B**

Ganztagesbetreuung und Förderangebote
Konzept und Organisation, Schiller-Club und AGs
Mediothek, D-Bau **D**

Mathematik
Inhalte und Anforderungen des Faches
R. 16, A-Bau **A**

Deutsch und LRS
Inhalte und Anforderungen des Faches
R. 13, A-Bau **A**

Bilingualer Zug
Verstärker Englischunterricht, Inhalte und Voraussetzungen
Raum 15, A-Bau **A**

16:30 bis 18:30 Uhr

Offene Informationsangebote

Schulverwaltung
z. B. allgemeine Fragen, Anmeldung, Klasseneinteilung, Schülerfahrkarten, Schulleitung
Sekretariat/Rektorat, A-Bau **A**

Elternkochen in der Mensa
Aula B-Bau **B**

Gesundes Pausenvesper
Elternküche, Aula B-Bau **B**